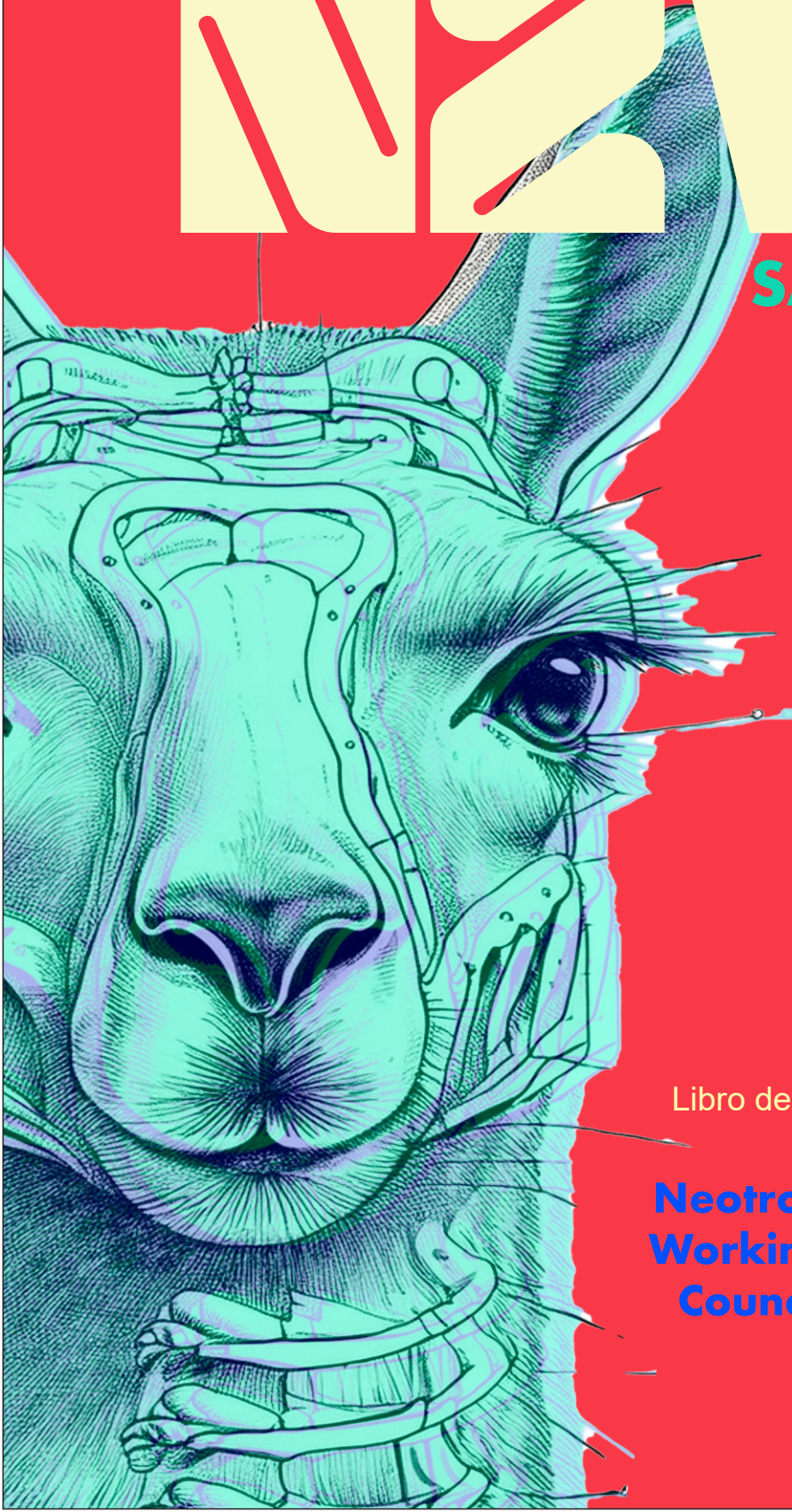


18\_19\_20\_NOV

# NZAWG

SANTIAGO 2024



Libro de Resúmenes de la V Reunión Académica

**Neotropical Zooarchaeology  
Working Group International  
Council for Archaeozoology**

# Sesión de Posters



## ANÁLISIS PALINOLÓGICO DE HECES MODERNAS DE HERBÍVOROS DOMÉSTICOS Y SU RELEVANCIA PARA EL ESTUDIO DE PALEOHECES EN EL VALLE DE EL BOLSÓN (CATAMARCA, ARGENTINA)

Florencia Agliano<sup>1,2</sup>; Nadia J. Velázquez<sup>3,4</sup>; Mariana Mondini<sup>1,2</sup>

<sup>1</sup> Laboratorio de Zooarqueología y Tafonomía de Zonas Áridas (LaZTA), IDACOR

<sup>2</sup> Museo de Antropologías, CONICET/UNC. Av. Hipólito Irigoyen 174, Córdoba, Córdoba, Argentina. CP 5000.

<sup>3</sup> Grupo de Palinología y Bioantropología, IIPROSAM, CIC-CONICET

<sup>4</sup> UNMdP. Deán Funes 3350, Mar del Plata, Buenos Aires, Argentina. CP 7600.

**Correo de Correspondencia: [fagliano@mi.unc.edu.ar](mailto:fagliano@mi.unc.edu.ar)**

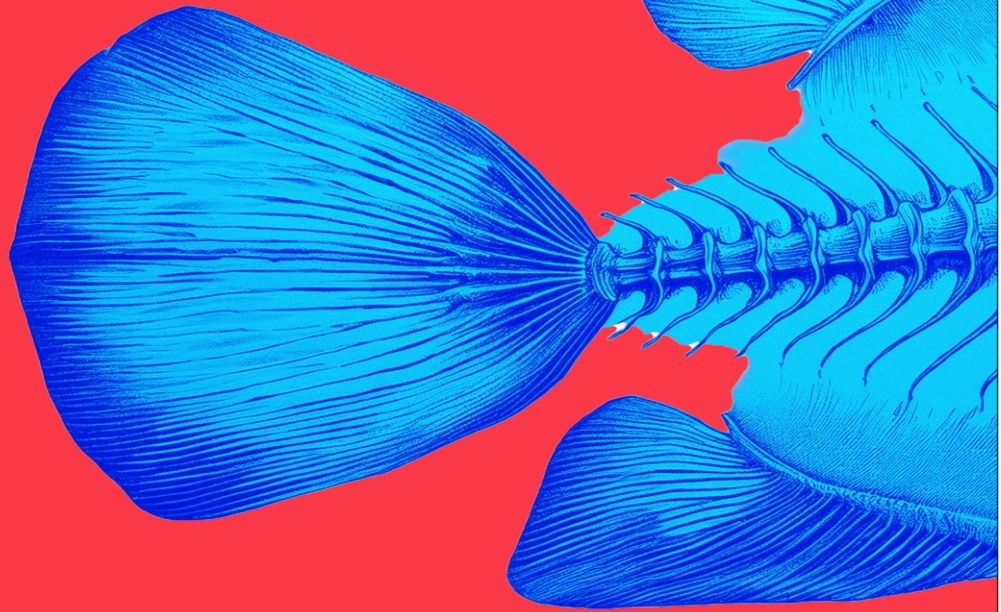
Las investigaciones zooarqueológicas realizadas en el valle de El Bolsón (Belén, Catamarca, Argentina) han demostrado la relevancia histórica de los camélidos en las sociedades locales, como parte de una estrategia de subsistencia mixta agrícola-pastoril desde el Período Formativo (ca. 3000-1000 años AP) hasta el Hispano-Indígena (ca. 500-400 años AP).

No obstante, en la actualidad este recurso dejó de ser dominante y cedió su lugar al ganado europeo, como las cabras (*Capra hircus*) y ovejas (*Ovis aries*). Estudios previos sobre inclusiones vegetales contenidas en paleoheces de camélidos y cabras han reflejado aspectos paleoambientales y posibles prácticas culturales y ganaderas durante el Holoceno tardío. En este contexto, el uso de modelos de referencia de heces modernas fortalece las interpretaciones paleobiológicas y arqueológicas de las paleoheces.

El objetivo del presente trabajo es identificar ítems de dieta a partir del análisis palinológico de heces modernas de herbívoros domésticos que habitan el valle de El Bolsón, y a partir de esa información, generar un modelo del registro polínico esperable en un contexto ambiental y cultural conocido. El valle de El Bolsón (2500-2900 m snm) forma parte de los valles altos, encontrándose en una posición altitudinal intermedia entre la Puna y los valles bajos. Se caracteriza por un clima árido-seco con escasas precipitaciones, concentradas durante el verano, y comprende las provincias fitogeográficas Monte, Prepuna y Altoandina. Entre los taxones vegetales más representativos del área se encuentran *Baccharis salicifolia*, *Cortaderia* spp., *Junellia* spp., *Larrea* spp., *Prosopis* spp., entre otros.

El valle presenta ocupaciones rurales campesinas de larga duración, donde la mayor parte de su población aún practica la agricultura familiar. Para este trabajo se recolectaron heces de cabras, ovejas y llamas (*Lama glama*) durante el verano, en distintas zonas fitogeográficas y contextos. Se realizaron entrevistas abiertas a pobladores locales sobre prácticas agroganaderas actuales y su percepción en torno a los camélidos. Se realizó un análisis palinológico de los contenidos de 12 muestras bajo microscopio óptico, utilizando colecciones de referencia del área. Todas las muestras presentaron altos valores de concentración polínica y los tipos polínicos identificados se asociaron a la flora actual de la región.

Las heces de cabras presentaron como taxones predominantes a dicotiledóneas como Asteraceae subfam. Asteroideae, Chenopodiaceae/Amaranthaceae, Fabaceae y Gomphrena. En las muestras de oveja y llama dominaron las monocotiledóneas como Poaceae, seguidas de dicotiledóneas como Asteraceae subfam. Asteroideae, Fabaceae y Onagraceae. Se discuten las similitudes y diferencias en la composición taxonómica y abundancia de tipos polínicos entre las muestras. Los resultados obtenidos forman parte de un modelo palinológico actual para aplicar al análisis de paleoheces halladas en sitios arqueológicos del área. Esto facilitará la interpretación de aspectos culturales y paleobiológicos, como la estacionalidad de las paleoheces y los ambientes de forrajeo de los camélidos y caprinos del pasado.



18\_19\_20\_NOV


**NZWE**

**SANTIAGO 2024**

**Neotropical Zooarchaeology  
Working Group International  
Council for Archaeozoology**

**uah** / Universidad  
Alberto Hurtado

**uah** / Arqueología  
Universidad Alberto Hurtado

Neotropical  
Zooarchaeology  
Working  
Group  
  
[www.nzwe.org](http://www.nzwe.org)

**I C A Z**  
International Council for Archaeozoology